

認定こども園 からたち幼稚園

えんていカイホー

2026

未就園児のおともだち！
幼稚園のおともだちと一緒に、仲良くあそびましょう！！

2026年度
予定表
10時10分～40分程度

5月	6月	7月	9月	10月	11月	12月	1月	2月	3月
26日 (火)	16日 (火)	14日 (火)	8日 (火)	6日 (火)	10日 (火)	15日 (火)	12日 (火)	9日 (火)	9日 (火)

体験内容

幼稚園のおともだちと一緒に
歌ったり、踊ったり、体操したり…
ご見学もしていただけます。

からたち幼稚園
公式ウェブサイト
施設見学ムービーを
見ることができます

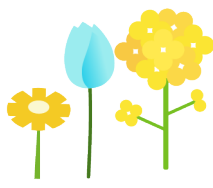
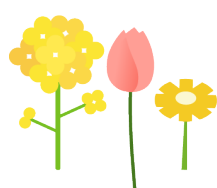


- ★対象のお子様 1才半から2才まで 20名
- ★申し込み方法
申し込みフォームよりお申込みください。(先着順)
受け付けましたら、電話にてご連絡いたします。
- ★服装・持ち物
・上履き(または底をきれいに拭いた運動靴) ・汚れてもいい動きやすい服装
・タオル ・ティッシュ ・水筒 ・帽子 ・出席カード ・名札
※出席カードと名札は、初回ご参加時にお渡しいたします。
- ★駐車場がありませんので、来園時は徒歩または自転車でお越し下さい。
- ★園庭開放へのご登録は、ご入園手続きとは異なります。
- ★幼稚園行事の都合上、予定日を変更する場合があります。あらかじめご了承ください。
- ★警報発令時やその他幼稚園休園時にはそれに準じます。



ご利用には事前にお申込みが必要です。
ご不明点がありましたら、園までお問合せ下さい。

フォームに必要事項を
入力してお申込み
ください。



お申込みは
こちらから

